

Eđitim broőürü
Her görev için dođru eđitim

Sadelik Baőarının Anahtarıdır



Lenze
engineers *in motion*

Öne çıkanlar

- En güncel eğitim ekipmanları
- Lenze Otomasyon portföyünün en güncel teknolojileri
- Uygulama alanındaki uzmanlar tarafından sunulan bireysel eğitim çözümleri
- Uygulama, satış ve servis için
- Dünya genelinde erişilebilir ve standartlaştırılmış



İçerik

Giriş	5
Eğitimler, asıl önceliklerinize alan açar	5
Her görev için doğru eğitim	6
Lenze ile elde edeceğiniz avantajlar.....	7
Kurs genel bakışı	8
Sistemler	8
Otomasyon.....	9
Sürücü Teknolojisi	10
Sistemler - Dijital	11
EASY Product Finder	11
Remote Service Platform x4 ve IoT Gateway x500	12
Siber Güvenlik	13
Sistemler - Görselleştirme	14
EASY UI Designer – Giriş.....	14
VisiWinNET® Smart – Giriş	15
Sistemler - FAST Framework	16
FAST Application Software.....	16
FAST Robotik	17
Otomasyon - Uygulama	18
PLC Designer’a Giriş	18
FAST Motion Control.....	19
PLC Designer OOP	20
FAST Application Template OMAC/PackML.....	21
Otomasyon - Devreye Alma ve Servis	22
Kontrolör Tabanlı Otomasyon – Servis & Devreye Alma	22

Sürücü Teknolojisi - Uygulama	23
i500 İvertör – Uygulama	23
i650 İvertör – PLC.....	24
Servo İvertör i950 – Uygulama	25
Servo İvertör i950 – Servo PLC.....	26
İvertör Sürücüler 8400 – Uygulama	27
Servo Sürücüler 9400 – Uygulama	28
Servo Sürücüler 9400 – Elektronik Cam profilleyici	29
Servo Sürücüler 9400 – Servo PLC	30
Sürücü Teknolojisi - Devreye Alma & Servis	31
İvertör i500 – Servis	31
Servo İvertör i950 – Servis	32
İvertör Sürücüler 8400 – Servis.....	33
Servo Sürücüler 9400 – Servis.....	34
İvertör 8200 vektör ve 8200 motec – Servis	35
9300 Servo İvertör – Servis	36
Otomasyon & Sürücü Teknolojisi - Fonksiyonel Güvenlik	37
Servo İvertör i950 – Genişletilmiş Güvenlik	37
Güvenlik kontrolörü c250-S – Fonksiyonel Güvenlik Programlama	38
Servo Sürücüler 9400 – Güvenlik mühendisliği.....	39
Sürücü tasarımı	40
EASY System Designer - Sürücü Boyutlandırma.....	40
Daha fazla bilgi	41
Kayıt şartları ve katılım koşulları	41
Eğitim tarihleri	42
Tarihler ve ücretler	42

Eğitimler, asıl önceliklerinize alan açar

Makine görevleriniz için en uygun çözüme giden yolda, mühendislik sürecinin 5 aşamasının tamamında size eşlik ediyoruz. Böylece asıl önemli olana, yani fikirlerinize, her zaman yeterli alan kalır. Size en iyi şekilde destek olmak için ürünlerimizi, sürücü çözümlerimizi ve otomasyon sistemlerimizi tanıyabileceğiniz geniş kapsamlı eğitimler sunuyoruz. Uzmanlığımızı deneyiminizle birleştirin ve günlük çalışmalarınızı daha verimli, daha güvenli ve her şeyden önemlisi daha kolay hale getirin.

Lenze eğitim portföyü, projenizin 5 aşamasının tümü ve ötesine yönelik olarak optimize edilmiştir.

1

Fikir
geliştirme

2

Taslak
konseptleri

3

Uygulama
çözümleri

4

Üretim
makinaleri

5

Verimliliğin
sağlanması

Her görev için doğru eğitim

Planlama aşaması için Başlangıç eğitimi

- Yapım
- Proje planlama
- Uygulama
- Programlama

Başlangıçtan itibaren ideal seçim:

Bir günlük başlangıç eğitim kurslarımız, ürünlerimizin, çözümlerimizin ve sistemlerimizin sunduğu olanaklara ilişkin hızlı ve son derece uygulamaya yönelik bir genel bakış sunar. Bu bilgilerle, makine konseptinizi hayata geçirmek için en iyi seçimi yapmak sizin için çok kolay olacaktır.

İlerleme aşaması için Online interaktif eğitim

- Tasarım
- Proje planlama
- Uygulama
- Programlama
- Bakım

Online eğitim fırsatımızdan yararlanın ve bilgi birikiminizi istediğiniz zaman, istediğiniz yerde genişletin.

Geçekleştirmeye aşaması için Devreye alma ve Uygulama eğitimi

- İnşaat
- Proje planlama
- Uygulama
- Programlama
- Devreye alma

Makinenizi hızlı bir şekilde çalışır hale getirin: Fikrinizin başarılı bir şekilde hayata geçirilmesi için teknik bilgi birikimi şarttır. Sistem devreye alma ve uygulama konulu eğitim kurslarımızda, ürünlerimizi ve yazılımımızı daha yakından tanıyacak ve sorunsuz bir uygulama ve rutin işletim sağlayabileceksiniz.

İşletim aşaması için Servis eğitimi

- Devreye Alma
- Bakım

Kesintisiz çalışmayı güvence altına alın: Servis eğitimlerimiz, makinenizde güvenilir arıza teşhisi yapmanızı ve hataları hızlıca gidermenizi sağlayan pratik bilgiler kazandırır. En kötü senaryo için de arızalı bileşenleri hızlıca değiştirmeyi ve makineyi yeniden çalışır hale getirmeyi öğrenirsiniz.

Lenze ile elde edeceğiniz avantajlar

Zaman tasarrufu

Zaman kaybetmeyin: Kısa, modüler kurslarda portföyümüzün sunduğu olanakları öğrenin. Böylece projenizin hızlı ve verimli bir şekilde hayata geçirilmesine odaklanabilirsiniz.

Uzmanlık

Somutlaştırılmış eğitim içeriği: Tüm kurslar pratik, uygulamalıdır ve deneyimli eğitmenler tarafından verilmektedir. Bu sayede öğrendiklerinizi günlük işlerinize hemen entegre etmeniz kolaylaşır.

Yakınlık

İstedığınız eğitime size en uygun zamanda kolayca katılın: Eğitimlerimizi yıl boyunca dünya genelindeki birçok lokasyonda sunuyoruz. Böylece yalnızca zaman açısından değil, lokasyon açısından da esnek olabilirsiniz.

Çeşitlilik

Her zaman doğru eğitim: Geniş eğitim kursu yelpazemiz, mühendislik sürecinize uyarlanmıştır.



Sistemler

Dijital

- Yapı oluşturma
- Proje planlama
- Uygulama



EASY Product Finder



IoT Gateway x500



Cyber Security

Visualization

- Uygulama
- Programlama
- Devreye Alma



EASY UI Designer



VisiWinNET

Lenze FAST Framework

- Uygulama
- Programlama
- Devreye Alma



FAST Application Software



FAST Robotics

Otomasyon

Uygulama

- Uygulama
- Programlama
- Devreye alma



PLC Designer Introduction



FAST Motion Control



PLC Designer OOP



FAST Application Template

Fonksiyonel güvenlik

- Uygulama
- Programlama
- Devreye Alma



c250-S

Devreye Alma & Servis

- Uygulama
- Devreye Alma
- Bakım



Controller-based Automation

Sürücü Teknolojisi

Devreye Alma & Uygulama

- Elektrik tasarımı
- Proje planlama
- Uygulama
- Programlama
- Devreye alma



i500



i650 motec



i950



8400



9400

Fonksiyonel güvenlik

- Uygulama
- Programlama
- Devreye Alma



i950 Extended Safety



9400 with SM302

Servis

- Devreye Alma
- Bakım



i500



i950



8400



9400



8200 vector and 8200 motec



9300

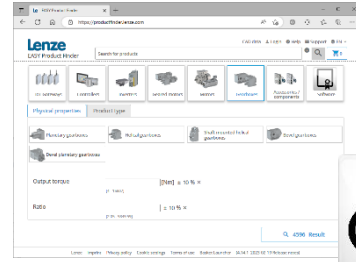
EASY Product Finder

Hedef kitle

- Tesis ve makine üreticileri

Aşağıdaki alanlardan çalışanlar

- Yapılandırma
- Proje planlama



Hedefler

EASY Product Finder (kısaca EPF), Lenze sürücü ve otomasyon bileşenlerinin dijital olarak seçilmesi ve tedarik edilmesinde size destek olur. Hızlı ve kolay ürün aramasından kapsamlı belgelere kadar, EPF'yi kullanarak uygun ürününüzü yapılandırabilir, CAD dosyalarını dışa aktarabilir ve kişisel teklifinizi talep edebilirsiniz. EPF'yi Lenze web sitesinde "EASY Product Finder" başlığı altında kolayca bulabilirsiniz.

Kısa eğitim videoları ile EASY Product Finder'nun "Kolay Kullanımı" hakkında bilgi edinin.

Aşağıdaki bağlantılara tıklayarak dört ayrı eğitime hızlı ve kolay bir şekilde erişebilirsiniz. Kullanım kolaylığı için eğitimler kronolojik sırayla listelenmiştir.

Eğitim içeriği

- İlk Adımlar
 1. Giriş (YouTube[?])
- Kolay Kullanım
 2. Arama ve Filtreleme (YouTube[?])
 3. Ürünleri özelleştirme (YouTube[?])
 4. Alışveriş sepetini düzenleme (YouTube[?])

Süre: 0,5 saat

Tarih: Her zaman (online erişilebilir)

Remote Service Platform x4 ve IoT Gateway x500

Hedef kitle

- Tesis ve makine üreticileri

Aşağıdaki alanlardan çalışanlar

- Proje planlama
- Uygulama



Hedefler

Lenze Remote Service Platform x4 ve özelliklerini tanıyın ve sağladığı katma değeri görün. "Lenze X4 Remote" kursuna katılmak ve adım adım yönlendirmeli talimatlar almak için etkileşimli Lenze Online Training Portal'ı ziyaret edin.

Ayrıca kısa eğitimler, Lenze x4 Remote Cloud çözümünü nasıl devreye alacağınızı pratik olarak gösterir. Aşağıdaki bağlantılara tıklayarak, İngilizce eğitim videolarına hızlı ve kolay bir şekilde erişebilirsiniz (gerekirse kendi dilinizde altyazıları açabilirsiniz).

Eğitim içeriği

- Giriş ve Hızlı Başlangıç
 1. Yeni X4 Remote'un kısa tanıtım (YouTube[↗])
 2. X4 Remote hesabı oluşturma (YouTube[↗])
 3. X4 Remote şirket yapılandırması (YouTube[↗])
- Online olun
 4. Makinenizi online hale getirin (YouTube[↗])
 5. Makinenizi bulutta kurun (YouTube[↗])
 6. VPN bağlantısını yapılandırma (YouTube[↗])
- Servisler
 7. Makinenize hizmet ekleme (YouTube[↗])
 8. x500 cihazınıza veri kaynağı ekleme (YouTube[↗])
 9. Cloud Logging'i nasıl kurarsınız (YouTube[↗])
 10. Cloud Notify'yi nasıl kurarsınız (YouTube[↗])
- Kontrol Panelleri ve Kullanıcı Yönetimi
 11. Studio'da Sayfalar ve Kartlar nasıl oluşturulur (YouTube[↗])
 12. Makine şablonlarıyla çalışma (YouTube[↗])
 13. Yetki yönetimi açıklaması (YouTube[↗])
 14. X4 Remote şirketinize kullanıcı ekleme (YouTube[↗])
- Ek bilgiler (X4 Remote v1)
 15. PLC'nize VNC bağlantısını yapılandırma (YouTube[↗])
 16. Lenze Digital hesabınıza giriş yapma (YouTube[↗])
 17. Yeni kullanıcı hesabı oluşturma (YouTube[↗])
 18. x500 cihazınız için ilk yapılandırmayı oluşturma (YouTube[↗])
 19. x500 cihazını buluta bağlama (YouTube[↗])
 20. x500 cihazınız için VPN bağlantısını yapılandırın (YouTube[↗])
 21. Yeni bir OPC UA veri kaynağı yapılandırın (YouTube[↗])
 22. x500 hakkında ek bilgiler ekleme (YouTube[↗])
 23. X4 remote ile makinenize bir gösterge paneli ekleme (YouTube[↗])

Süre: 2 saat

Tarih: Her zaman (online erişilebilir)

Siber Güvenlik

Hedef kitle

- Tesis ve makine üreticileri

Aşağıdaki alanlardan çalışanlar

- Uygulama
- Programlama

Hedef

Katılımcılar, siber güvenlik bağlamında ortaya çıkan yasal gereklilikler hakkında temel bilgiler edinir ve bu yasal gereklilikleri karşılamak için hangi endüstri standartlarının kullanılabileceği konusunda bilgi sahibi olur. Ayrıca, eğitim, Lenze kontrol sistemlerindeki güvenlik işlevlerini bağımsız olarak kullanabilmenin temelini oluşturur.

Eğitim içeriği

- Giriş
 - Artan tehdit durumu
 - Yasal arka plan (CRA ve NIS-2)
- Siber güvenlik temelleri
 - Bütünlük, gizlilik, kullanılabilirlik
 - Sertifikalar ve şifreleme
- IEC 62443'e giriş
- Lenze otomasyon sisteminde siber güvenlik
 - Geliştirme ortamının kurulumu sırasında güvenlik
 - PLC programlama sırasında güvenlik
 - Kontrolörde güvenlik

Süre: 1 gün

Tarih: Lütfen bireysel talep başlatın.



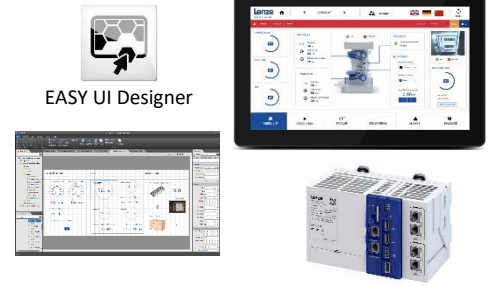
EASY UI Designer – Giriş

Hedef kitle

- Tesis ve makine üreticileri

Aşağıdaki alanlardan çalışanlar

- Uygulama
- Programlama
- Devreye alma



Hedefler

Katılımcılar, »EASY UI Designer« ile otomasyon sistemlerini bağımsız olarak planlayıp tasarlayabilecek, basit uygulamaları hayata geçirebilecek ve devreye alabileceklerdir.

Eğitim içeriği

- Sistem topolojisi ve kontrolör bağlantısı
- Proje sihirbazı ile proje oluşturma
- Kontrol elemanlarıyla sayfa oluşturma ve olaylarla işlevlerin uygulanması
- WebVisu'nun genel yapısı, elemanların örneklendirilmesi ve navigasyon yönlendirmesi
- Dil değiştirme
- Süreç iletişimi
- Alarm yönetimi
- Reçete yönetimi
- Kullanıcı yönetimi
- Touch Panel v450'nin devreye alınması
- Eğitim düzenekleri üzerinde pratik uygulamalar

Süre: 1 gün

Tarih: Lütfen ülkeye özel web sitesinde eğitim tekliflerimizi inceleyin veya bireysel sorgulama başlatın.

VisiWinNET® Smart – Giriş

Hedef kitle

- Tesis ve makine üreticileri

Aşağıdaki alanlardan çalışanlar

- Uygulama
- Programlama
- Devreye alma

Hedefler

Katılımcılar VisiWinNET® Smart ile otomasyon sistemlerini bağımsız olarak tasarlayabilecek, basit uygulamalar geliştirebilecek ve devreye alabileceklerdir.

Eğitim içeriği

- Kontrolöre bağlantı
- VisiWinNET® Smart ve diğer ürün varyantlarına genel bakış
- VisiWinNET® Smart Editor ve Proje Sihirbazı, Form Tasarımcısı ve proje yapılandırmasına giriş
- Çapraz referanslama ve hata ayıklama
- Dahili ve harici (kontrolör) değişkenleri ve kullanıcı denetimleri oluşturma
- Birden fazla dili yönetme ve değiştirme
- Alarmlar, trendler ve Reçetelerin kullanılması
- Kullanıcı yönetimi ve kayıt defteri işlevlerini uygulama
- Eğitim düzenekleri üzerinde pratik alıştırımlarla basit bir visu uygulaması oluşturma

Süre: 1,5 gün

Tarih: Lütfen ülkeye özel web sitesinde eğitim tekliflerini inceleyin veya bireysel sorgulama başlatın.



FAST Application Software

Hedef kitle

- Tesis ve makine üreticileri

Aşağıdaki alanlardan çalışanlar

- Uygulama
- Programlama

Hedef

Katılımcılar, i700/i750 servo invertörlerle kontrolör tabanlı FAST Application Software'e giriş yapacak ve teknoloji modüllerini ve Lenze FAST Application Template'i uygulayabilecek, standartlaştırılmış bir yazılım ve proje yapısı içinde bunların katma değerini anlayıp kullanabileceklerdir. Eğitim, projeler kapsamında sistem bilgisinin bağımsız olarak derinleştirilmesi için temel oluşturur.

Ön koşul

"FAST Motion Control" eğitim kursuna ilişkin bilgi sahibi olmanız gerekmektedir.

Eğitim içeriği

- Lenze FAST teknoloji modüllerine giriş Arayüzler: Prensip ve ölçeklenebilirlik
- Teknoloji modülleri "Electric Shaft, Virtual Master, FlexCam"
- Makine uygulamalarının modülerleştirilmesi
- FAST Application Template'e giriş Elemanların ve yazılım yapısının tanıtımı Makine modülleri ve uygulamalar, iletişim, durum makinesi, hata yönetimi ve bağlantı mekanizmaları Görselleştirme, teşhis ve işletim
- Eğitim düzenekleri üzerinde pratik alıştırmalar

Süre: 2 gün

Tarih: Lütfen ülkeye özel web sitesinden eğitim teklifini inceleyin veya bireysel sorgulama başlatın.



FAST Robotics

Hedef kitle

- Tesis ve makine üreticileri

Aşağıdaki alanlardan çalışanlar

- Uygulama
- Programlama
- Devreye alma

Hedefler

Katılımcılar, bir Robotik PLC programını bağımsız olarak devreye alabilecek ve programı kendi uygulama gereksinimlerine uyarlayabileceklerdir.

Ön Koşul

"FAST Motion Control" eğitim kursuna ilişkin bilgi sahibi olunması gerekmektedir. "Robotik - Temel Bilgiler" online eğitime katılım tavsiye edilir.

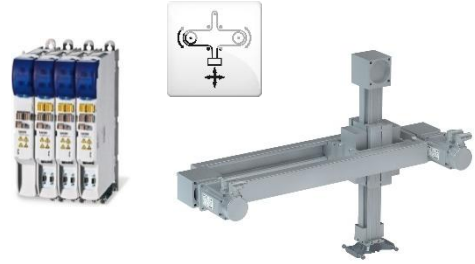
Eğitim içeriği

Teknik düzenekler üzerinde pratik alıştırımlar yoluyla müşteri odaklı bir Robotik uygulamasının ilk devreye alınması:

- Müşteriye özel kinematiklerin entegrasyonu ve yapılandırılması
- Koordinat sistemlerini tanımlama, robotları referanslama ve devreye alma
- Yardımcı eksenleri dahil etme
- Hareket yörüngelerini programlama, hareketleri yürütme ve hareket yörüngelerini ayarlama
- Teknoloji modüllerini kullanma
- "Conveyor Tracking" uygulamasını test etme

Süre: 1 gün

Tarih: Lütfen ülkeye özel web sitesinde eğitim tekliflerimizi inceleyin veya bireysel sorgulama başlatın.



PLC Designer'a Giriş

Hedef kitle

- Tesis ve makine üreticileri
- Makine operatörü

Aşağıdaki alanlardan çalışanlar

- Uygulama
- Programlama
- Devreye alma

Hedefler

Katılımcılar, »PLC Designer« yazılımının kullanımı, programlanması, devreye alınması ve arıza teşhis olanakları konusunda teknik bilgi edinirler. Yazılımın temel kullanım özelliklerini ve IEC 61131-3 programlama standardının uygulanışını öğrenirler.

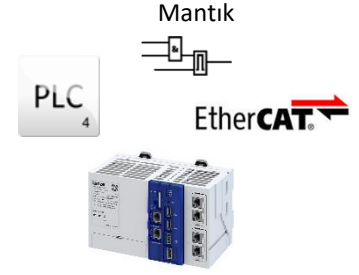
Eğitim içeriği

- I/O sistemli kontrolör donanımına giriş
- »PLC Designer« V3'ün yapısı
- I/O mapping ile standart bir proje oluşturma ve kontrolörüne bağlanma
- Proje ayarları, proje indirme, proje başlatma, kaynak kodu indirme ve yükleme
- Kütüphanelerin ve cihaz deposunun kullanımı
- Değişken ve veri tiplerine, POU'lara (program, function block, function), task'lere, persistent ve retain değişkenlere giriş
- Monitoring, forcing, değişken üzerine yazma, trace, metin listesi ve kayıt defteri kullanımı
- FBD ve Structured Text odaklı IEC61131-3 programlama dillerine giriş
- Basit veri yapılarının kullanımı
- »PLC Designer« ile görselleştirmeye giriş
- Eğitim düzenekleri üzerinde pratik uygulamalar

Süre: 1 gün

Tarih: Lütfen ülkeye özel web sitesinde eğitim tekliflerini inceleyin veya bireysel sorgulama başlatın.

Lenze online eğitim portalındaki "PLC Designer Basics: İlk Adımlar" ve "PLC Software Development" online eğitimlerine de göz atın; bu eğitimler, kendi kendinize çalışarak benzer uzmanlık bilgisi edinmenizi sağlar.



FAST Motion Control

Hedef kitle

- Tesis ve makine üreticileri
- Makine operatörü

Aşağıdaki alanlardan çalışanlar

- Uygulama
- Programlama
- Devreye alma

Hedefler

Katılımcılar, servo invertörlerle hareket uygulamalarını test etme, değerlendirme ve uygulama konusunda temel bilgileri edinirler. Eğitim, projeler kapsamında sistem bilgisinin bağımsız olarak derinleştirilmesi için temel oluşturur.

Ön Koşul

"PLC Designer Giriş" eğitiminde veya ücretsiz online eğitimler "PLC Designer Basics: First Steps" ve "PLC Software Development" eğitimlerinde edinilen bilgilerin mevcut olduğu varsayılır.

Eğitim içeriği

1. Gün (Temel Bilgiler)

- »PLC Designer« ile proje oluşturmaya hızlı bir giriş
- i700/i750, i950 cihazlarının EtherCAT cihazları olarak ilk devreye alınması (Softmotion dahil)
- PLCopen Temel hareket fonksiyon blokları, genişletilmiş hareket fonksiyonları (homing, konumlandırma)
- Lenze Hareket konumlandırma, eksen senkronizasyonu, çalışma modları

2. Gün (İleri Düzey)

- Sanal eksenler
- Tutma freni kontrolü
- Tork Modu CST
- Elektrikli şaft
- Kam profilleyici
- Lenze touch probe function block'ları

Süre: 2 gün

Tarih: Lütfen ülkeye özel web sitesinde eğitim tekliflerini inceleyin veya bireysel sorgulama başlatın.



PLC Designer OOP

Hedef kitle

- Tesis ve makine üreticileri

Aşağıdaki alanlardan çalışanlar

- Uygulama
- Programlama

Hedef

Katılımcılar, »PLC Designer« ile kullanıcı tanımlı veri yapılarını kullanarak nesne yönelimli programlamanın temel bilgilerini edinirler. Eğitim, projeler kapsamında sistem bilgisinin bağımsız olarak derinleştirilmesi için temel oluşturur.

Ön Koşul

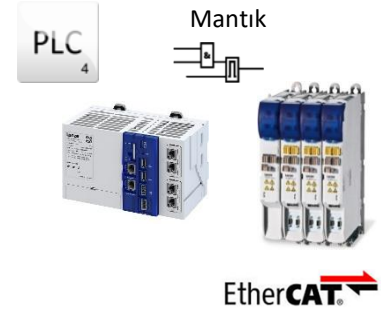
"PLC Designer Giriş" eğitiminde veya ücretsiz online eğitimler "PLC Designer Basics: First Steps" ve PLC Software Development" eğitimlerinde edinilen bilgilerin mevcut olduğu varsayılır.

Eğitim içeriği

- Nesne yönelimli programlamaya giriş Metotlar, özellikler, arayüzler ve kalıtım Kullanıcı tanımlı veri yapıları
- Eğitim düzenekleri üzerinde pratik alıştırmalar

Süre: 1,5 gün

Tarih: Lütfen ülkeye özel web sitesinde eğitim teklifini inceleyin veya bireysel sorgulama başlatın.



FAST Application Template OMAC/PackML

Hedef kitle

- Tesis ve makine üreticileri

Aşağıdaki alanlardan çalışanlar

- Uygulama
- Programlama

Hedef

Katılımcılar kontrolör tabanlı FAST Application Template OMAC/PackML'i kullanabilmeli, standartlaştırılmış yazılım ve proje yapısındaki katma değerini anlayıp kullanabilmelidir. Eğitim, projeler kapsamında sistem bilgisini bağımsız olarak derinleştirmek için temel oluşturur.

Ön koşul

"PLC Designer Giriş" eğitiminde veya ücretsiz online eğitimler "PLC Designer Basics: First Steps" ve PLC Software Development" eğitimlerinde edinilen bilgilerin mevcut olduğu varsayılır.

Eğitim içeriği

- FAST Application Template OMAC/PackML'e giriş Elemanların ve yazılım yapısının tanıtımı Makine modülleri ve uygulamalar, iletişim, durum makinesi, hata yönetimi ve bağlantı mekanizmaları
- Görselleştirme, teşhis ve çalıştırma
- Eğitim düzenekleri üzerinde pratik alıştırımlar

Süre: 1 gün

Tarih: Lütfen bireysel talepte bulunun.



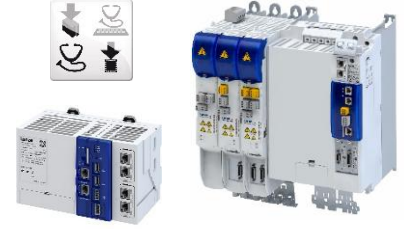
Kontrolör Tabanlı Otomasyon – Servis ve Devreye Alma

Hedef kitle

Tesis ve makine üreticileri
Makine operatörü

Aşağıdaki alanlardan çalışanlar

Uygulama
Devreye alma
Bakım



Hedefler

Eğitim; kontrolörlerin, i700/i750 ve i950 servo invertörlerin ve EtherCAT fieldbus'ın kurulum, devreye alma, çalıştırma ve servis temellerini kapsar.

Katılımcılar kontrolör tabanlı otomasyon sistemlerini bağımsız olarak devreye alma, parametrelendirme, teşhis etme ve arıza giderme için teknik bilgi edinir.

Eğitim içeriği

1. Gün (Servis)

- Kontrolörler, servo invertörler ve EtherCAT saha veriyolunun kısa tanıtımı
- Teşhis ve arıza giderme (»EASY Starter« odaklı)
- Cihaz değiştirme ve yedekleme
- Eğitim düzenekleri üzerinde pratik alıştırmalar

2. Gün (Devreye Alma)

- Sistemlerin montajı ve devreye alınması
- Parametrelendirme, optimizasyon ve gelişmiş tanılama (»PLC Designer« odaklı)
- Eğitim düzenekleri üzerinde pratik alıştırmalar

Süre: 2 gün

Tarih: Lütfen ülkeye özel web sitesinden eğitim teklifini inceleyin veya bireysel sorgulama başlatın.

i500 İvertör– Uygulama

Hedef kitle

Tesis ve makine üreticileri

Aşağıdaki alanlarda çalışanlar

Elektrik tasarımı
Proje planlama
Uygulama
Devreye alma



Hedefler

Katılımcılar, i500'ü bağımsız olarak devreye alabilecek ve uygulamaları kendi gereksinimlerine uyarlayabileceklerdir.

Ön koşul

Etkinliğe başarılı bir şekilde katılmak için Lenze, ücretsiz online eğitim kursları olan "Inverter i500 - Basics " ve "Inverter i500 - Uygulama"yı önermektedir.

Eğitim içeriği

Inverter i500'ü mühendislik araçlarıyla (tuş takımı, PC) devreye alın ve kendi gereksinimlerinize uyarlayın:

- Setpoint yapısı, çalışma modları ve kontrol sinyali seçim seçenekleri
- İvertörlerin bir konveyör sürücüsünün gereksinimlerine uyarlanması (I/O'lar, hareket profili, start/stop davranışı)
- İvertörlerin standart fonksiyonları (favori listeler, parametre setleri, erişim kontrolü)
- Motor kontrolünün optimizasyonu
- Fieldbus üzerinden ana kontrole entegrasyon
- Gelişmiş invertör fonksiyonları (proses kontrolörü, yardımcı fonksiyonlar, izleme)

Süre: 1 gün

Tarih: Lütfen ülkeye özel web sitesinde eğitim teklifini inceleyin veya bireysel sorgulama başlatın.

i650 İnvörtör – PLC

Hedef kitle

Tesis ve makine üreticileri

Aşağıdaki alanlardan çalışanlar

Uygulama
Programlama
Devreye alma



Hedefler

Katılımcılar, »PLC Designer« (V4) programlama ortamını kullanarak, endüstri standardı IEC 61131-3'e uygun olarak i650 motec invertörün programlanabilirlik özelliklerinin olası kullanım alanlarını öğreneceklerdir. Eğitim, i650 motec invertör ile kendi projelerinizi bağımsız olarak hayata geçirmeniz için temel sağlar.

Ön Koşul

Katılımcıların ücretsiz "Inverter i500 – Commissioning & Application" ve "PLC Designer Basics – First Steps" e-learning kurslarını tamamlamış olması gerekir. IEC 61131-3'e uygun programlama bilgisi veya PLC programlama alanında kapsamlı deneyim avantaj sağlar.

Eğitim içeriği

- i650 motec invertörün donanım ve yazılım yapısına genel bakış
- Proje oluşturma ve programlama için »EASY Starter« ve »PLC Designer« (V4) mühendislik yazılımlarının kullanımı
- Teşhis seçenekleri
- Hareket fonksiyonlarını tanıma (konumlandırma, referans alma vb.)
- Eğitim düzenekleri üzerinde pratik alıştırmalar

Süre: 2 gün

Tarih: Lütfen bireysel sorgulama başlatın.

i950 Servo İnvörtör – Uygulama

Hedef kitle

Tesis ve makine üreticileri

Aşağıdaki alanlardan çalışanlar

Elektrik tasarımı
Proje planlama
Uygulama
Devreye alma



Hedefler

Katılımcılar, i950 servo invörtörlerini bir makineye nasıl entegre edeceklerini ve bunları bireysel gereksinimlere nasıl uyarlayacaklarını öğrenirler. Eğitim, i950 servo invörtörleri ile kendi projelerini bağımsız olarak hayata geçirmeleri için temel oluşturur.

Ön koşul

Başarılı bir katılım için Lenze, ücretsiz çevrim içi "PLC Designer Basics: First Steps" ve "Servo Inverter i950 - Application" eğitimlerini önerir.

Eğitim içeriği

- Donanım bileşenlerine ve kurulumlarına genel bakış
- »EASY Starter« ile devreye alma
- Konumlandırma teknolojisinin ve konumlandırma görevlerinin temelleri
- »PLC Designer« içinde hazır uygulamaları uygulama ve uyarlama
- Elektriksel şaft ve çok eksenli işletim
- Sistem bus veya fieldbus arayüzü üzerinden ana kontrole bağlantı ve entegrasyon
- Tipik uygulamaların bireysel gereksinimlerini »EASY Starter« ve »PLC Designer« mühendislik yazılımlarıyla uygulama
- Eğitim düzenekleri üzerinde pratik alıştırmalar.

Süre: 2 gün

Tarih: Lütfen ülkeye özel web sitesinden eğitim teklifini inceleyin veya bireysel sorgulama başlatın.

i950 Servo İvertör – Servo PLC

Hedef kitle

Tesis ve makine üreticileri

Aşağıdaki alanlardan çalışanlar

Uygulama
Programlama
Devreye alma



Hedefler

Katılımcılar, »PLC Designer« (V4) programlama ortamını kullanarak IEC 61131-3 endüstri standardına uygun şekilde i950 Servo PLC'nin programlanabilirliğinin olası kullanım alanlarını tanır. Eğitim, i950 Servo PLC ile kendi projelerinizi bağımsız olarak uygulamak için temel sağlar.

Ön Koşul

Katılımcıların ücretsiz "Servo Drive i950 – Application" ve "PLC Designer Basics – First Steps" e-learning kurslarını tamamlamış olması gerekir. IEC 61131-3'e göre programlama bilgisi veya PLC programlama alanında kapsamlı deneyim avantaj sağlar.

Eğitim içeriği

- i950 Servo PLC'nin donanım ve yazılım yapısına genel bakış
- Proje oluşturma ve programlama için »Easy Starter« ve »PLC Designer« (V4) mühendislik yazılımlarının kullanımı
- Teşhis seçenekleri
- Hareket fonksiyonlarını tanıma (hız kontrolü, konumlandırma, referans alma vb.)
- Eğitim düzenekleri üzerinde pratik alıştırmalar

Süre: 2 gün

Tarih: Lütfen bireysel sorgulama başlatın.

8400 İnvörtör Sürücüler – Uygulama

Hedef kitle

Tesis ve makine üreticileri



Aşağıdaki alanlardan çalışanlar

Elektrik tasarımı
Proje planlama
Uygulama
Devreye alma

Hedefler

Katılımcılar, Inverter Drives 8400'ü bağımsız olarak devreye alabilecek ve uygulamaları kendi gereksinimlerine uyarlayabileceklerdir.

Ön koşul

Katılımlın başarılı geçmesi için Lenze, ücretsiz online eğitim kursu "Inverter Drives 8400"ı önermektedir.

Eğitim içeriği

- Donanım bileşenlerine ve kurulumlarına genel bakış
- Keypad ve »Engineer« mühendislik yazılımı ile devreye alma ve teşhis
- Proje oluşturma, uygulamaları hayata geçirme
- FB editörü ve osiloskop kullanımı
- Enkoder geri beslemeli ve geri beslemesiz çalışma modları
- Hız ve pozisyon kontrollü sürücüler için hazır uygulamalar (actuator speed, table positioning)
- Fieldbus bağlantısı
- Eğitim düzenekleri üzerinde pratik uygulamalar

Süre: 2 gün

Tarih: Lütfen ülkeye özel web sitesinden eğitim teklifini inceleyin veya bireysel sorgulama başlatın.

9400 Servo Sürücüler – Uygulama

Hedef kitle

Tesis ve makine üreticileri

Aşağıdaki alanlardan çalışanlar

Elektrik tasarımı
Proje planlama
Uygulama
Devreye alma



Hedefler

Katılımcılar, 9400 Servo Sürücülerini bağımsız olarak yapılandırabilecek, ayrıca uygulamaları hayata geçirebilecek ve devreye alabileceklerdir.

Eğitim içeriği

- Donanım bileşenlerine ve kurulumlarına genel bakış
- »Engineer« mühendislik yazılımı ile hazır uygulamaların devreye alınması ve uyarlanması
- Temel sürücü fonksiyonları ve motor çalışma modları
- FB editörü ile kendi uygulamalarınızı oluşturma ve yapılandırma
- 9400 Servo Drives cihazlarını CAN ağlarına entegre etme ve çok eksenli uygulamalar kurma
- Konumlandırma teknolojisinin ve konumlandırma görevlerinin temelleri
- Eğitim düzenekleri üzerinde pratik uygulamalar

Süre: 2 veya 3 gün

Tarih: Lütfen ülkeye özel web sitesinden eğitim teklifini inceleyin veya bireysel sorgulama başlatın.

9400 Servo Sürücüler – Elektronik kam profilleyici

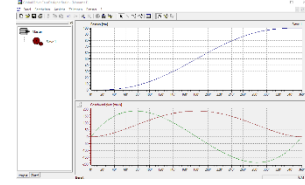
Hedef kitle

Tesis ve makine üreticileri

Aşağıdaki alanlardan çalışanlar

Uygulama

Devreye alma



Hedefler

Katılımcılar "Electronic cam" uygulamasıyla Servo Drives 9400 cihazlarını bağımsız olarak yapılandırabilecek, uygulamaları gerçekleştirebilecek ve devreye alabileceklerdir.

Eğitim içeriği

- Kam teknolojisinin temelleri
- Kam teknolojisi için uygulama örnekleri
- "Elektronik kam" uygulamasına giriş
- Farklı kam fonksiyonlarının uygulanması
- »Engineer« mühendislik yazılımı ile uygulamanın daha ileri düzeyde parametrelendirilmesi ve konfigürasyonu
- Eğitim düzenekleri üzerinde pratik alıştırımlar

Süre: 2 gün

Tarih: Lütfen bireysel sorgulama başlatın.

9400 Servo Sürücüler – Servo PLC

Hedef kitle

Tesis ve makine üreticileri



Aşağıdaki alanlardan çalışanlar

Uygulama
Programlama
Devreye alma

Hedefler

Katılımcılar, »PLC Designer« (V2) programlama ortamı ile IEC 61131-3 endüstri standardına göre 9400 Servo PLC'nin programlanabilirlik özelliklerinin olası kullanımları hakkında bilgi sahibi olurlar. Eğitim, 9400 Servo PLC ile kendi projelerini bağımsız olarak hayata geçirebilmeleri için temel oluşturur.

Ön Koşul

"Servo Drives 9400 - Application" (9400 HighLine) eğitimi bilgisi ve IEC 61131-3'e göre programlama bilgisi veya PLC programlama alanında kapsamlı deneyim gereklidir.

Eğitim içeriği

- 9400 Servo PLC'nin donanım ve yazılım yapısına genel bakış
- Proje oluşturma ve programlama için "Engineer" ve "PLC Designer" (V2) mühendislik yazılımlarının kullanımı
- Teşhis seçenekleri
- CANopen fieldbus iletişimi
- Eğitim düzenekleri üzerinde pratik alıştırmalar

Süre: 3 gün

Tarih: Lütfen bireysel sorgulama başlatın.

i500 İvertör – Servis

Hedef kitle

Tesis ve makine üreticileri
Makine operatörü



EASY Starter

Aşağıdaki alanlardan çalışanlar

Devreye alma
Bakım

Hedefler

Katılımcılar, i500 invertörünün teşhisi ve bağımsız arıza giderme işlemlerinin yanı sıra tuş takımı, »EASY Starter« ve servis için diğer mühendislik araçlarının kullanımı konusunda teknik bilgi edinirler.

Ön koşul

Başarılı bir katılım için Lenze, ücretsiz online "Inverter i500 - Basics" eğitimini önerir.

Eğitim içeriği

- Sürücü teknolojisinin temelleri
- Servis durumunda tuş takımı ve »EASY Starter« kullanımı
- Teşhis seçenekleri (durum LED'leri, hata mesajı, geçmiş belleği, trend ve osiloskop)
- Uygulamada sorun giderme ve arıza giderme
- Veri yedekleme ve kurtarma
- Firmware uyumluluğu ve kullanıcı ayarları hakkında bilinmesi gerekenler
- Eğitim düzeneklerinde pratik alıştırılmalar

Süre: 1 gün

Tarih: Lütfen ülkeye özel web sitesinde eğitim teklifimizi inceleyin veya bireysel sorgulama başlatın.

i950 Servo İnvörtör – Servis

Hedef kitle

Tesis ve makine üreticileri
Makine operatörü

Aşağıdaki alanlardan çalışanlar

Devreye alma
Bakım

Hedefler

Katılımcılar, i950 servo invörtörlerin teşhisi ve bağımsız arıza giderme işlemlerinin yanı sıra »EASY Starter« ve diğer servis mühendislik araçlarının kullanımı konusunda teknik bilgi edinirler.

Ön koşul

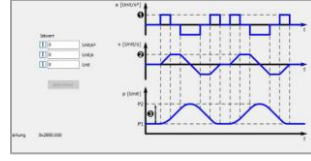
Katılım için hazırlık amacıyla Lenze, başlangıç için bir dizi video eğitimi sunan ücretsiz online eğitim kursu "Servo İnvörtör i950 - Servis"i önermektedir.

Eğitim içeriği

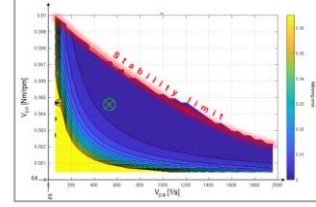
- Sürücü teknolojisinin temelleri
- Servis durumunda »EASY Starter« kullanımı
- Teşhis seçenekleri (durum LED'leri, hata mesajları, geçmiş belleği, trend ve osiloskop)
- Uygulamada sorun giderme ve arıza giderme
- Veri yedekleme ve kurtarma
- Firmware uyumluluğu ve kullanıcı ayarları hakkında bilinmesi gerekenler
- Eğitim düzeneklerinde pratik alıştırmalar

Süre: 1 gün

Tarih: Lütfen ülkeye özel web sitesinde eğitim tekliflerini inceleyin veya bireysel sorgulama başlatın.



EASY Starter



8400 İnvörtör Sürücüler – Servis

Hedef kitle

Tesis ve makine üreticileri
Makine operatörü



Aşağıdaki alanlardan çalışanlar

Devreye alma
Bakım

Hedefler

Katılımcılar, Inverter Drives 8400'ün teşhisi ve bağımsız arıza giderme işlemlerinin yanı sıra tuş takımı, »EASY Starter« ve servis için diğer mühendislik araçlarının kullanımı konusunda teknik bilgi edinirler.

Ön koşul

Katılımın başarılı geçmesi için Lenze, ücretsiz online eğitim kursu "Inverter Drives 8400"ı önermektedir.

Eğitim içeriği

- Tuş takımı kullanılarak Inverter Drives 8400'de parametre erişimi ve durum bilgilerinin okunması
- »EASY Starter« ve »Engineer« ile tanılama (cihaz durumları, hata yanıtı, kayıt defteri, trend, veri kaydedici, osiloskop)
- Belirtilen kullanıcı parametrelerinin devreye alınması
- Veri yedekleme ve kurtarma
- Uygulamada sorun giderme ve arıza giderme
- Kurulum ve çalıştırma hakkında bilinmesi gerekenler
- Eğitim düzenekleri üzerinde pratik alıştırmalar

Süre: 1 gün

Tarih: Lütfen ülkeye özel web sitesinde eğitim tekliflerimizi inceleyin veya bireysel sorgulama başlatın.

9400 Servo Sürücüler – Servis

Hedef kitle

Tesis ve makine üreticileri
Makine operatörü

Aşağıdaki alanlardan çalışanlar

Devreye alma
Bakım

Hedefler

Katılımcılar, 9400 Servo Sürücülerinin teşhisi ve bağımsız arıza giderme işlemlerinin yanı sıra tuş takımı, »EASY Starter« ve servis için diğer mühendislik araçlarının kullanımı konusunda teknik bilgi edinirler.

Eğitim içeriği

- Tuş takımı kullanılarak 9400 Servo Sürücülerde parametre erişimi ve durum bilgilerinin okunması
- »EASY Starter« ile teşhis (cihaz durumları, hata yanıtı, kayıt defteri, servis kaydı, trend)
- Belirtilen uygulamaların devreye alınması
- Veri yedekleme ve geri yükleme (örn. cihazda parametrelerde değişiklik olması durumunda)
- Uygulamada sorun giderme ve arıza giderme
- Kurulum ve çalıştırma hakkında bilinmesi gerekenler
- Eğitim düzenekleri üzerinde pratik alıştırımlar

Süre: 1 gün

Tarih: Lütfen ülkeye özel web sitesinden eğitim teklifini inceleyin veya bireysel sorgulama başlatın.



Inverter 8200 vector ve 8200 motec – Servis

Hedef kitle

Makine operatörü

Aşağıdaki alanlardan çalışanlar

Bakım

Hedef

Katılımcılar, 8200 vector ve 8200 motec invertörlerinin teşhisi ve bağımsız arıza giderme işlemlerinin yanı sıra tuş takımı, »EASY Starter« ve servis için diğer mühendislik araçlarının kullanımı konusunda teknik bilgi edinirler.



Eğitim içeriği

- Sürücü teknolojisi ve elektromanyetik uyumluluğun temelleri
- Tuş takımı kullanılarak 8200 vector ve 8200 motec invertörlerinde parametre erişimi ve durum bilgilerinin okunması
- »EASY Starter« ve »Global Drive Control« (GDC) ile tanılama (cihaz durumları, hata yanıtı, kayıt defteri, trend)
- Veri yedekleme ve geri yükleme (örn. cihazda parametre değişikliği durumunda)
- Uygulamada sorun giderme ve arıza giderme
- Kurulum ve çalıştırma hakkında bilinmesi gerekenler
- Eğitim düzenekleri üzerinde pratik alıştırmalar

Süre: 1 gün

Tarih: Lütfen bireysel sorgulama başlatın.

9300 Servo İvertör – Servis

Hedef kitle

Makine operatörü

Aşağıdaki alanlardan çalışanlar

Bakım

Hedef

Katılımcılar, 9300 Servo İvertörlerin teşhisi ve bağımsız arıza giderme işlemlerinin yanı sıra tuş takımı, »EASY Starter« ve servis için diğer mühendislik araçlarının kullanımı konusunda teknik bilgi edinirler.



Eğitim içeriği

- Sürücü teknolojisi ve elektromanyetik uyumluluğun temelleri
- Tuş takımı kullanılarak 9300 Servo İvertörüne parametre erişimi ve durum bilgilerinin okunması
- »EASY Starter« ve »Global Drive Control« (GDC) ile tanılama (cihaz durumları, hata yanıtı, kayıt defteri, trend, osiloskop)
- Veri yedekleme ve geri yükleme (örn. cihazda parametre değişikliği durumunda)
- Uygulamada sorun giderme ve arıza giderme
- Kurulum ve çalıştırma hakkında bilinmesi gerekenler
- Eğitim düzenekleri üzerinde pratik alıştırmalar

Süre: 1 gün

Tarih: Lütfen bireysel sorgulama başlatın.

i950 Servo İnvörtör – Genişletilmiş Güvenlik

Hedef kitle

Tesis ve makine üreticileri

Aşağıdaki alanlardan çalışanlar

Uygulama
Programlama
Devreye alma



Safety over
EtherCAT



Hedefler

Katılımcılar, güvenlik modülüne sahip i950 Extended Safety (ES) Servo İnvörtörü bağımsız olarak tasarlayabilecek, uygulamaları hayata geçirebilecek, sistemi devreye alabilecek ve çalışmasını sağlayabileceklerdir.

Ön Koşul

"Servo İnvörtör i950 - Uygulama" eğitim kursuna ilişkin bilgiye sahip olmanız gerekmektedir.

Eğitim içeriği

- Donanım bileşenlerine genel bakış (i950 ES)
- Makine mühendisliğinde Fonksiyonel güvenliğe giriş
- İzleme fonksiyonlarının anlaşılması ve parametreleştirilmesi:
 - SOS** (Güvenli Çalışma Durdurma)
 - SS1, SS2** (Güvenli Durdurma 1, 2)
 - SDI** (Güvenli Yön)
 - SBC** (Güvenli Fren Kontrolü)
 - PDSS** (Konuma Bağlı Güvenli Hız)
 - SLS, SMS** (Güvenli Sınırlı, Maksimum Hız)
 - SHOM** (Güvenli Geri Dönüş)
 - SAC** (Güvenli Kam)
 - SLP** (Güvenli Sınırlı Konum)
- Onarım ve özel işlem
- FSoE ve PROFISAFE üzerinden bir güvenlik kontrolörüne bağlantı
- İzleme fonksiyonlarının teşhisi için »EASY Starter« osiloskopunda zarflar oluşturma
- »EASY Starter« ve »PLC Designer«'da güvenlik parametrelerinin ayarlanması ve standart TA'ların devreye alınması
- Eğitim düzenekleri üzerinde pratik alıştırmalar

Süre: 2 gün

Tarih: Lütfen ülkeye özel web sitesinden eğitim teklifini inceleyin veya bireysel sorgulama başlatın.

Safety controller c250-S – Fonksiyonel Güvenlik Programlama

Hedef kitle

Tesis ve makine üreticileri

Aşağıdaki alanlardan çalışanlar

Uygulama
Programlama
Devreye alma



Hedefler

Katılımcılar bir makinenin güvenlik fonksiyonlarını c250-S safety controller ile mantıksal olarak bağlamayı öğrenir.

Ön Koşul

"Servo Inverter i950 - Extended Safety" eğitimi ve ücretsiz çevrim içi "PLC Designer Basics: First Steps" eğitimi bilgisi gereklidir.

Eğitim içeriği

- Donanım bileşenlerine genel bakış (c250-S safety controller, safety I/O modülü, safety bus coupler)
- Bileşenlerin elektriksel bağlantısı
- PLCopen Safety'ye göre »PLC Designer« ile güvenlik odaklı program oluşturma
- Mevcut bir »PLC Designer« projesini güvenlik kontrolünü içerecek şekilde genişletme
- EtherCAT üzerinden standart kontrolör ve safety controller arasında mantıksal veri alışverişi
- Standart kontrolör ile durum bilgilerinin okunması
- FSoE üzerinden inverterde güvenlik fonksiyonlarının etkinleştirilmesi
- Güvenlik odaklı programın erişim koruması
- Teşhis ve arıza giderme
- Eğitim düzenekleri üzerinde pratik uygulamalar

Süre: 1 gün

Tarih: Lütfen ülkeye özel web sitesinde eğitim tekliflerini inceleyin veya bireysel sorgulama başlatın.

9400 Servo Sürücüler – Güvenlik mühendisliği

Hedef kitle

Tesis ve makine üreticileri



Aşağıdaki alanlardan çalışanlar

Uygulama
Programlama
Devreye alma

Hedefler

Katılımcılar, güvenlik modülüne sahip Servo Sürücüler 9400'ü bağımsız olarak yapılandırabilecek, uygulamaları hayata geçirebilecek, sistemi devreye alabilecek ve çalışır durumda tutabileceklerdir.

Ön Koşul

"Servo Drives 9400 - Application" eğitimi bilgisinin mevcut olduğu varsayılır.

Eğitim içeriği

- Güvenlik bileşenlerine genel bakış (SM0, SM100, SM301 veya SM302)
- Sürücü teknolojisinde fonksiyonel güvenliğe genel bakış
- Parametreleme ve konfigürasyon
- Devreye alma, tanılama ve servis
- Eğitim düzenekleri üzerinde pratik alıştırmalar

Süre: 2 gün

Tarih: Lütfen ülkeye özel web sitesinden eğitim teklifini inceleyin veya bireysel sorgulama başlatın.

EASY System Designer - Sürücü Boyutlandırma

Hedef kitle

- Tesis ve makine üreticileri

Aşağıdaki alanlardan çalışanlar

- İnşaat
- Proje planlama

Hedefler

Katılımcılar, kendi çalışma alanlarında Lenze Sürücü sistemlerinin tasarımını bağımsız olarak gerçekleştirebilmek için yazılımın işlevleri ve uygulamaları hakkında bilgi edinirler.

Ön koşul

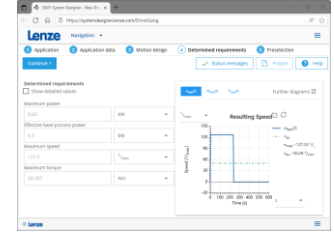
Lenze, katılımcıların kendi dizüstü bilgisayarlarında (işletim sistemi: Windows 11) EASY System Designer - Drive Sizing (ESD) ile çalışmasını ve bunu eğitime getirmelerini önerir.

Eğitim içeriği

- ESD yazılımı (yapı ve mimari)
- ESD kullanıcı arayüzü
- Projeleri hazırlama
- ESD'deki program akışı
- Sonuçlar ve protokoller
- ESD'de hareket planlama
- Basit çok eksenli tasarım
- Uygulama odaklı alıştırmalar kullanarak tasarımları analiz edin ve optimize edin

Süre: 2 gün

Tarih: Lütfen ülkeye özel web sitesinde eğitim tekliflerini inceleyin veya bireysel sorgulama başlatın.



Kayıt şartları ve katılım koşulları

Uygulama kapsamı

Bu koşullar, Lenze tarafından düzenlenen sınıf eğitimleri ve online canlı web seminerleri için geçerlidir. Bu koşullar yalnızca genel olarak geçerli olan hususları içermektedir.

Kayıt öncesinde Lenze'deki irtibat kişiniz tarafından size iletilecek olan, ülkeye ve etkinliğe özgü ek katılım koşullarının geçerli olduğunu lütfen unutmayın.

Kayıt

Bir eğitim kursuyla ilgileniyorsanız, lütfen online iletişim formunu veya web sitemizdeki iletişim adresini kullanarak bize en kısa sürede haber verin.

Talebinizi netleştirdikten ve yazılı siparişinizi aldıktan sonra, Lenze size bağlayıcı bir sipariş onayı gönderecektir.

Eğitimden üç hafta önce, tüm ilgili ayrıntıları içeren nihai davetiyenizi alacaksınız.

Lütfen otel, uçak, tren ve kiralık araba gibi seyahat rezervasyonlarınızı ancak daveti aldıktan sonra yapınız.

İptal politikası

Katılımcıların, eğitimin başlamasından üç hafta öncesine kadar iptal etmeleri durumunda herhangi bir ücret talep edilmez; bu tarihten sonra ise eğitim ücretinin yarısı tahsil edilir. Yedek katılımcı belirlenmesi mümkündür ve bu işlem ücretsizdir.

Önceden yazılı bildirimde bulunulmaksızın eğitim gününde katılım sağlanmaması durumunda, eğitim ücretinin %100'ü tahsil edilecektir.

Telif hakkı

Eğitim belgeleri, Lenze SE'nin yazılı izni olmadan çoğaltılamaz veya üçüncü şahıslara verilemez.

Sorumluluk

Lenze, katılımcı sayısının yetersiz olması veya diğer nedenlerle eğitim kurslarını iptal etme ve eğitim tarihlerini değiştirme hakkını saklı tutar. Bu durumlarda size alternatif tarihler sunacağız. Böyle bir durumda, sizinle derhal iletişime geçerek alternatif tarihler sunacağız. Tarih Lenze tarafından ertelenirse, etkinliği ücretsiz olarak iptal etme seçeneğiniz vardır.

Lenze,

- Eğitim kursları sırasında yazılı veya sözlü olarak verilen veya eğitim belgelerinde yer alan bilgilerden,
- eğitim oturumlarından kaynaklanabilecek herhangi bir hasar veya dolaylı hasar için.

Güvenlik talimatları

Katılımcılar, eğitim yerinde verilen güvenlik talimatlarına ve yerel düzenlemelere uymayı kabul ederler.

Bilgi teknolojisi sistemlerinin korunmasına ilişkin geçerli yönetmeliklere uygun olarak, açık izin alınmadan Lenze cihazlarına kendi depolama ortamlarınızın (örn. USB bellekler) bağlanması ve kullanılması yasaktır.

Eğitim saatleri

Tam gün eğitimler her gün saat 08:30'da başlar ve 16:30'da biter.

Başlangıç eğitimleri saat 09:00'da başlar ve saat 15:00 civarında biter.

Yarım günlük veya bireysel olarak düzenlenmiş eğitimler için lütfen web sitesindeki ve eğitim davetiyesindeki ayrıntılara bakın.

Tarihler ve ücretler

Tarihlerimizi ve ilgili eğitime uygulanacak ücretleri www.lenze.com/training adresinde bulabilirsiniz. Bireysel bir eğitimle ilgileniyorsanız, lütfen Lenze'deki doğrudan irtibat kişinizle iletişime geçin veya ülkeye özgü web sitesinde yer alan eğitim iletişim adresi üzerinden bizimle iletişime geçin.



Lenze SE

P.O. Box 10 13 52, 31763 Hamelin
Hans-Lenze-Straße 1, 31855 Aerzen
Almanya

HR Hannover B 204803



+49 5154 82-0



sales.com @lenze.com



www.lenze.com



Lenze Service GmbH

Breslauer Straße 3, 32699 Extertal
Almanya



0080002446877 (24 saat yardım hattı)



service.de@lenze.com