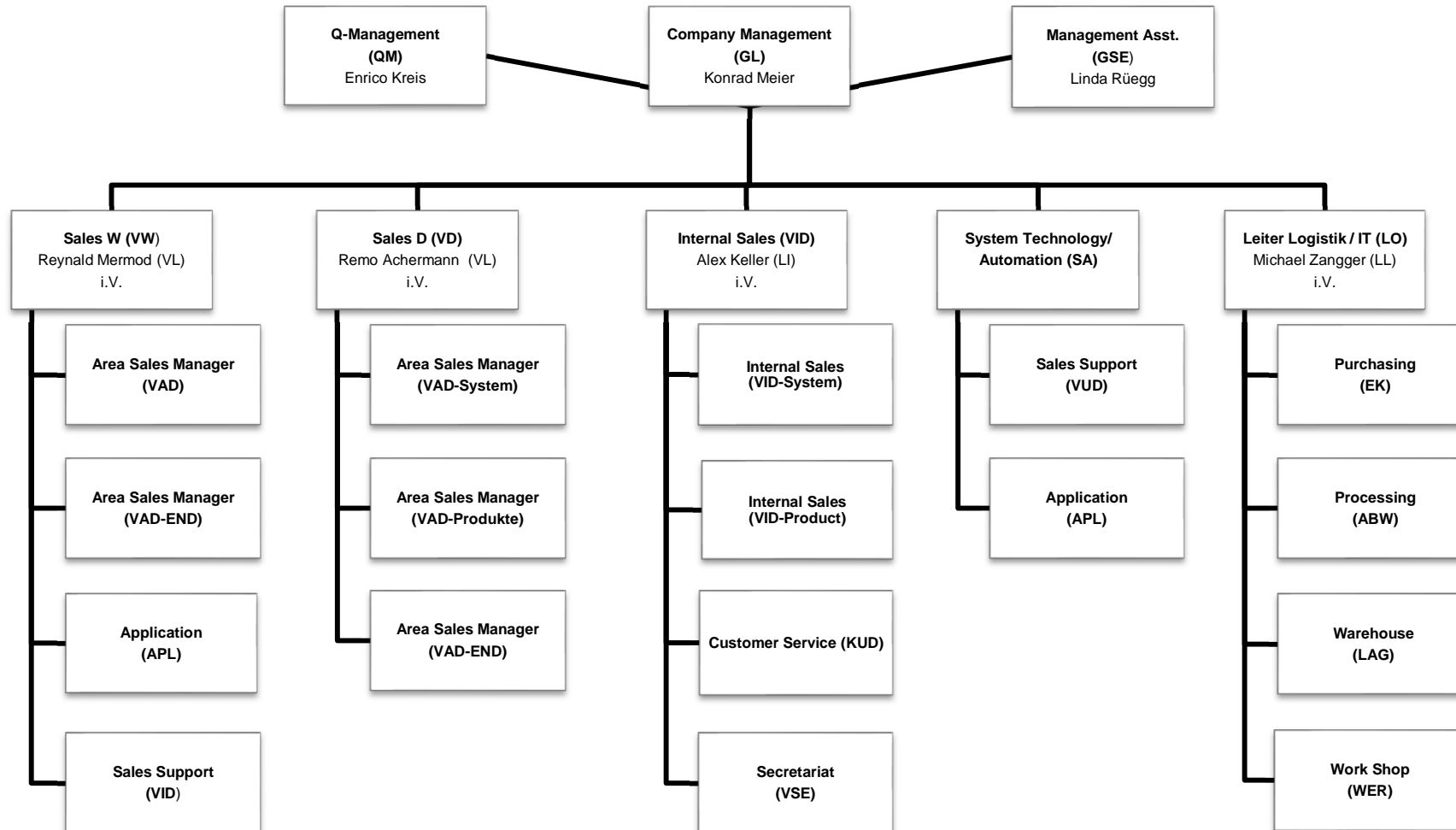


Organisation chart

LBC

Joint Venture since 1974
Lenze SE + Bachofen Holding AG



Lenze INTERN

Elektronisch archiviertes Dokument, ohne Unterschrift gültig. Vervielfältigung unterliegt nicht dem Änderungsdienst.

Version: 5.2
Datum: 24.04.2020

Lenze Dokumentenname: Q12-001 / 01330174_Organigramm_LBC
Erstellung: Kreis, Enrico Freigabe: Meier, Konrad

