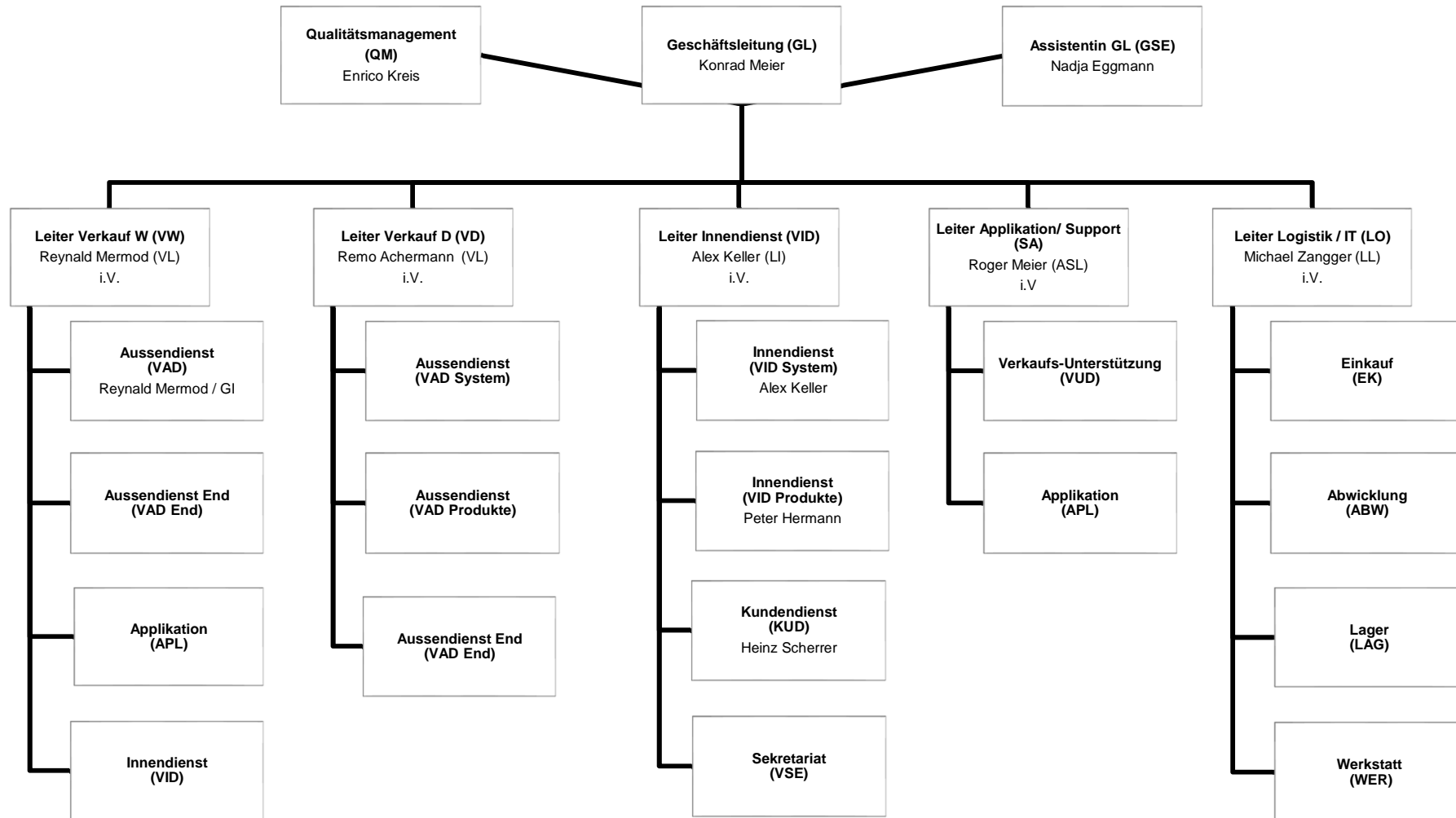


# Organigramm

# LBC

Gemeinschaftsunternehmen seit 1974

Lenze SE + Bachofen Holding AG



## Lenze INTERN

Elektronisch archiviertes Dokument, ohne Unterschrift gültig. Vervielfältigung unterliegt nicht dem Änderungsdienst.

Version: 4.9

Lenze Dokumentenname: Q12-001 / 01330174\_Organigramm\_LBC

Datum: 18.07.2018

Erstellung: Kreis, Enrico

Freigabe: Meier, Konrad

Seite 1/1

