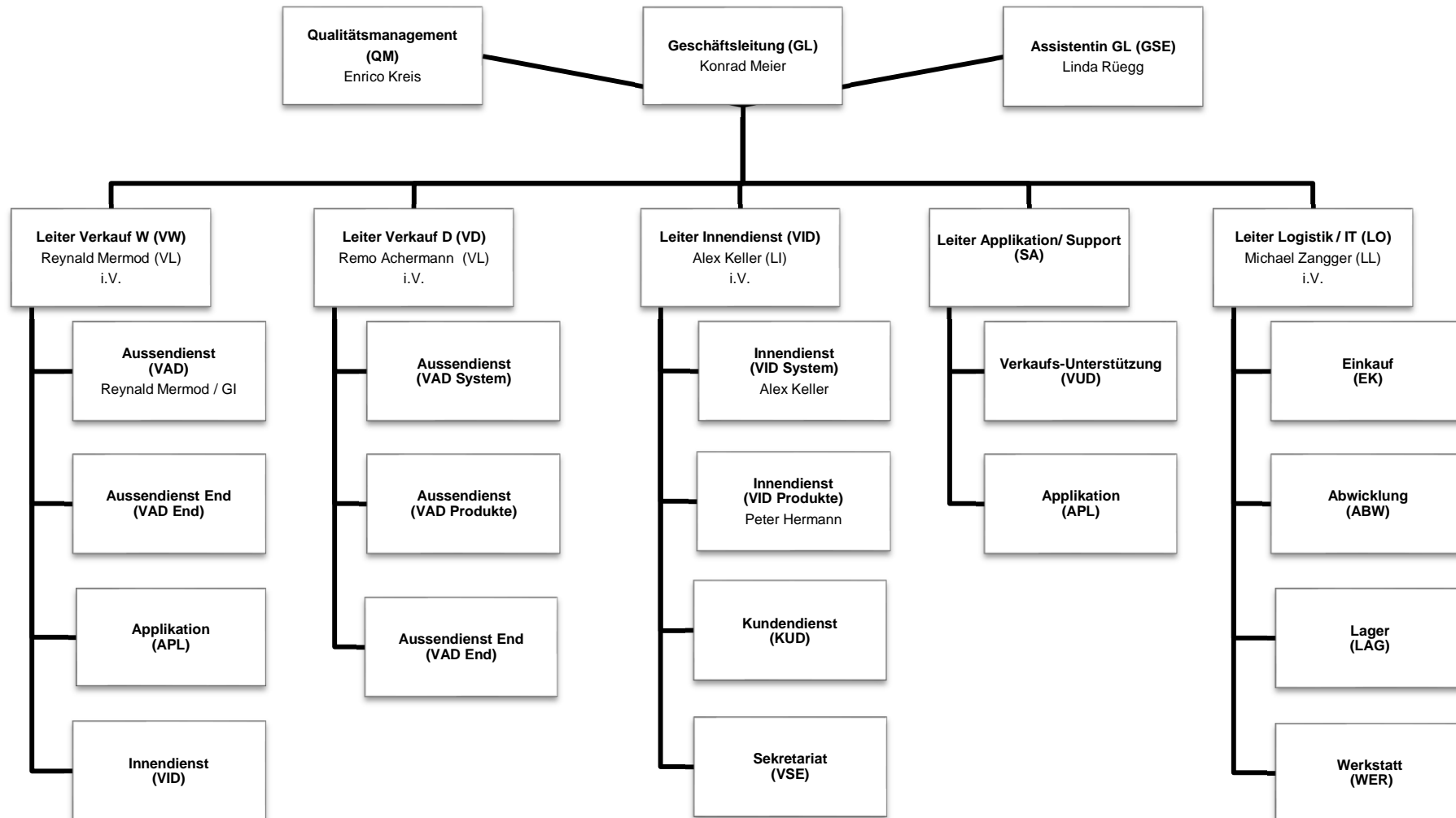


# Organigramm

## LBC

Gemeinschaftsunternehmen seit 1974  
Lenze SE + Bachofen Holding AG



Lenze INTERN

Elektronisch archiviertes Dokument, ohne Unterschrift gültig. Vervielfältigung unterliegt nicht dem Änderungsdienst.

Version: 5.2  
Datum: 24.04.2020

Lenze Dokumentenname: Q12-001 / 01330174\_Organigramm\_LBC  
Erstellung: Kreis, Enrico Freigabe: Meier, Konrad

Seite 1/1

