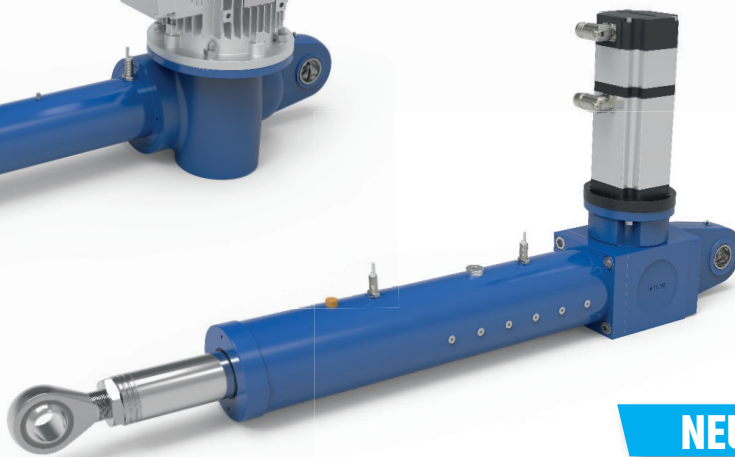
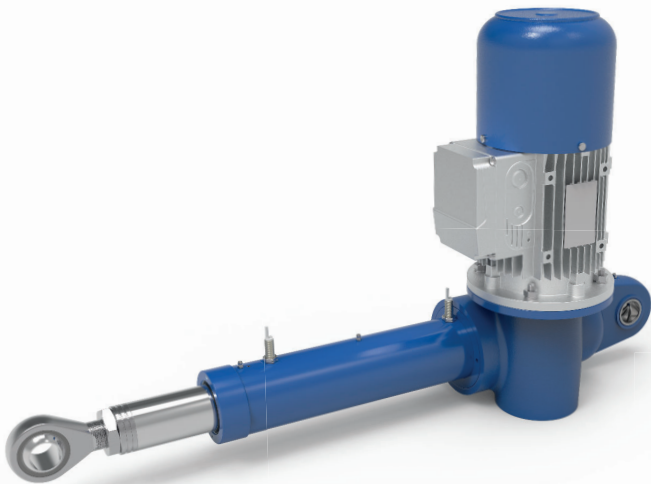
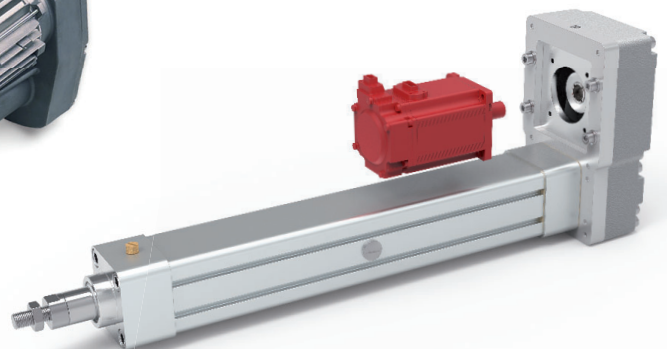
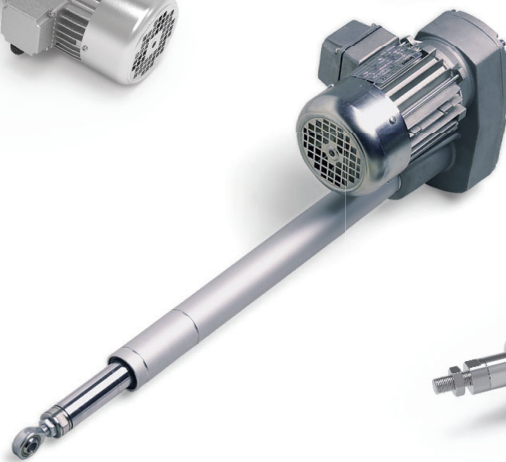
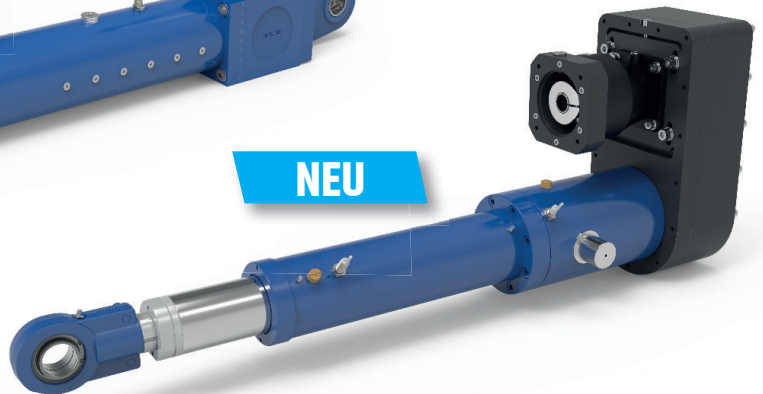


Elektromechanische Hubzylinder

MAXIMALE
PRODUKTIVITÄT
BEI MINIMALEM
ENERGIEVERBRAUCH



NEU



Hochwertige Produktion **100% Made in Servomech**
Trapezgewindespindel, Kugelumlaufspindel oder Planetenrollspindel
Große Auswahl an Baugrößen und Zubehör

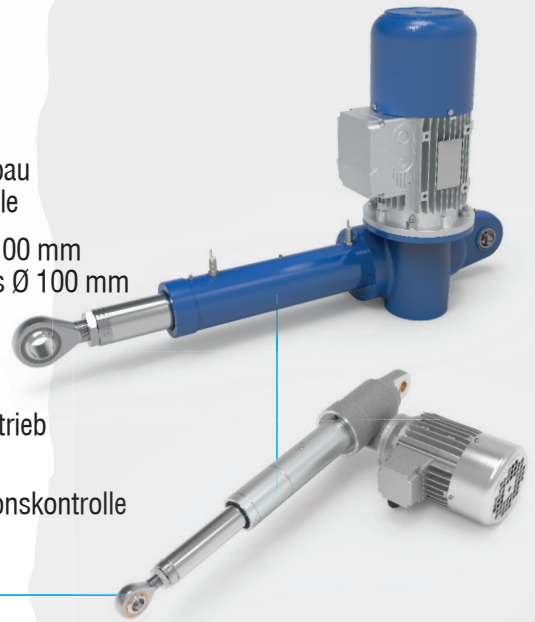
BAUREIHE ATL
BAUREIHE BSA

Hinteres Befestigungsauge, rechtwinkliger Motoranbau
Schneckenradgetriebe mit Präzisions-Schneckenwelle

ATL Baureihe, Trapezspindel von Ø 13,5 mm bis Ø 100 mm
BSA Baureihe, Kugelumlaufspindel von Ø 14 mm bis Ø 100 mm
10 Baugrößen, Lastkapazität von 4 kN bis 350 kN
Standardhübe bis 800 mm

Schmierung mit synthetischem Fett, Getriebe
lebensdauer geschmiert, nachschmierbarer Linearantrieb

Elektrische Endschalter
Inkremental- oder Absolut- Drehgeber für die Positionskontrolle
AC oder DC Motoren
Motorschnittstelle für bürstenlose Servomotoren



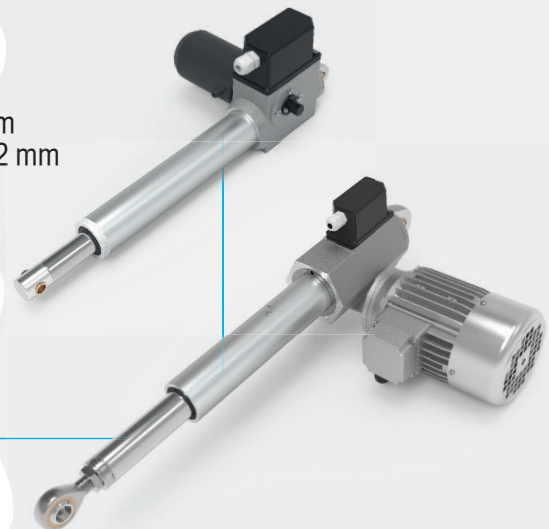
BAUREIHE CLA
BAUREIHE CLB

Hinteres Befestigungsauge, rechtwinkliger Motoranbau
Schneckenradgetriebe mit Präzisions-Schneckenwelle

CLA Baureihe, Trapezspindel von Ø 13,5 mm bis Ø 30 mm
CLB Baureihe, Kugelumlaufspindel von Ø 14 mm bis Ø 32 mm
5 Baugrößen, Lastkapazität von 2 kN bis 25 kN
Standardhübe bis zu 800 mm

Schmierung mit synthetischem Fett, Getriebe
lebensdauer geschmiert, nachschmierbarer Linearantrieb

Nockenendschalter und Drehpotentiometer
für die Positionskontrolle
AC oder DC Motoren



BAUREIHE UAL
BAUREIHE UBA

Hinteres Befestigungsauge, paralleler Motoranbau
Riemenantrieb mit Zahnriemenscheibe

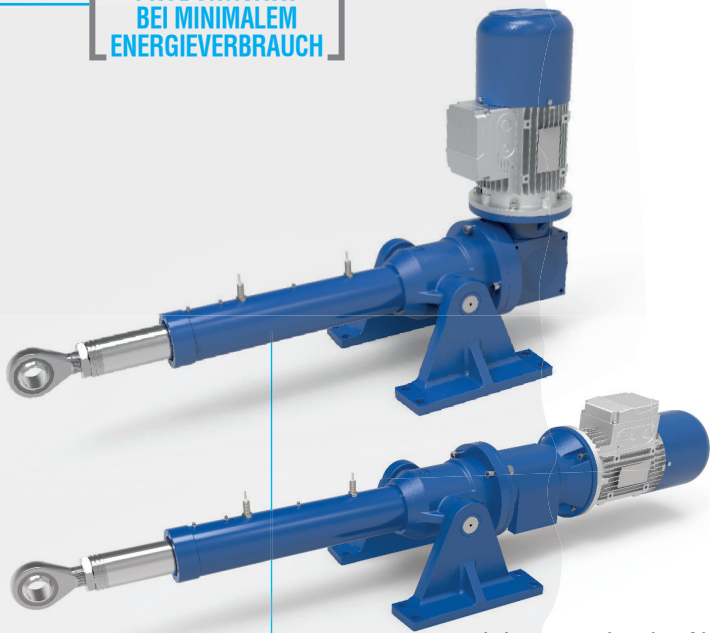
UAL Baureihe, Trapezspindel von Ø 13,5 mm bis Ø 30 mm
UBA Baureihe, Kugelumlaufspindel von Ø 14 mm bis Ø 32 mm
5 Baugrößen, Lastkapazität von 4 kN bis 15 kN
Standardhübe bis zu 800 mm

Schmierung mit synthetischem Fett, Getriebe
lebensdauer geschmiert, nachschmierbarer Linearantrieb

Elektrische Endschalter
Inkremental- oder Absolut- Drehgeber für die Positionskontrolle
AC oder DC Motoren



MAXIMALE
PRODUKTIVITÄT
BEI MINIMALEM
ENERGIEVERBRAUCH



Hintere Befestigungszapfen
Getriebe koaxial oder im rechten Winkel

ILA.A Baureihe, Trapezspindel
von Ø 22 mm bis Ø 80 mm

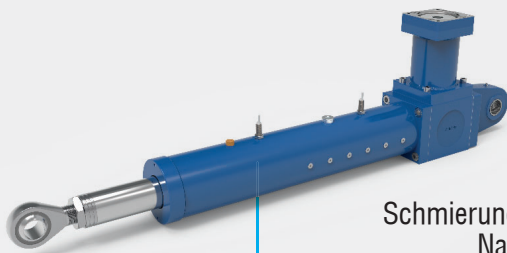
ILA.B Baureihe, Kugelumlaufspindel
von Ø 25 mm bis Ø 80 mm

6 Baugrößen, Lastkapazität
von 15 kN bis 200 kN
Standardhübe bis zu 1500 mm

Linearantrieb mit synthetischem
Fett geschmiert, nachschmierbar

Elektrische Endschalter
Inkremental- oder Absolut- Drehgeber für die Positionskontrolle
Motorschnittstelle für Asynchron- und Servomotoren

BAUREIHE ILA



Hinteres Befestigungsauge, rechtwinkliger Motoranbau
GLEASON Kegelradgetriebe
Lineargeschwindigkeit bis zu 1,5 m/s

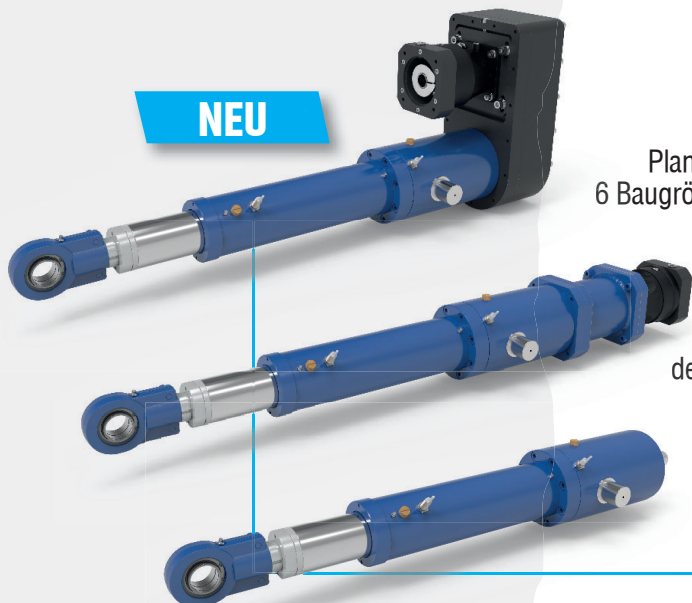
Kugelumlaufspindel von Ø 25 mm bis Ø 80 mm
6 Baugrößen, Lastkapazität von 10 kN bis 150 kN
Standardhübe bis zu 1000 mm

Schmierung mit synthetischem Fett, Getriebe lebensdauergeschmiert,
Nachschmiersystem für die Kugelmutter mit homing Position

Elektrische Endschalter
Inkremental- oder Absolut- Drehgeber für die Positionskontrolle
Motorschnittstelle für Asynchron- und Servomotoren

BAUREIHE HSA

NEU



Hintere Befestigungszapfen
Getriebe koaxial oder im rechten Winkel
Planetengetriebe

Planetenrollspindel von Ø 30 mm bis Ø 99 mm
6 Baugrößen, Lastkapazität von 100 kN bis 1000 kN
Standardhübe bis zu 1000 mm

Schmierung mit synthetischem Fett,
Getriebe lebensdauergeschmiert,
Nachschmiersystem der Kugelmutter und
der Hubstangenführung mit homing Position

Elektrische Endschalter
Inkremental- oder Absolut- Drehgeber
für die Positionskontrolle
Motorschnittstelle
für Asynchron- und Servomotoren

BAUREIHE HPA

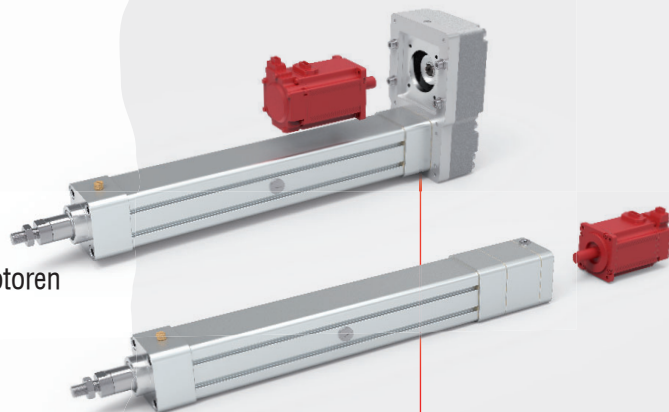
BAUREIHE SAM

Hochpräziser Kugelgewindetrieb
Geringe Massenträgheit, spielfrei
Hohe Positioniergenauigkeit
Geeignet für hohe Betriebsdynamik
und hohe Lineargeschwindigkeiten

Motor parallel oder koaxial
Motorschnittstelle für bürstenlose Servomotoren
Lineargeschwindigkeit bis zu 1,5 m/s

7 Baugrößen, Kugelumlaufspindel
von Ø 12 mm bis Ø 40 mm
ISO 15552 Profil von Ø 32 mm bis Ø 125 mm
Standard ISO 15552 Befestigungszubehör

Nachschmiersystem der Kugelmutter mit homing Position
Elektrische Endschrter



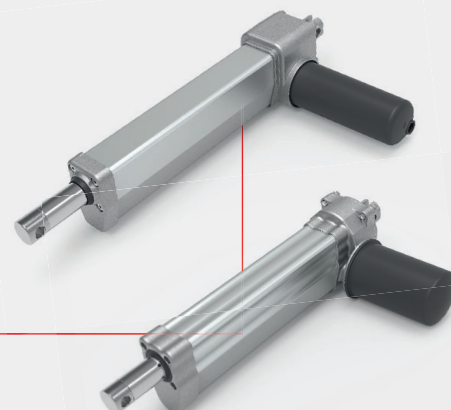
Elektromechanische Hubzylinder

BAUREIHE LMR

Elektrischer Linearantrieb mit Motor 90° zur Spindelachse
Hinteres Befestigungsauge

Trapezgewindespindel
Schneckenradgetriebe mit Schneckenwelle
3 Baugrößen, Lastkapazität von 1300 N bis 6000 N

Integrierte elektrische Endschrter
Inkremental- Drehgeber für die Positionskontrolle
DC-Motoren

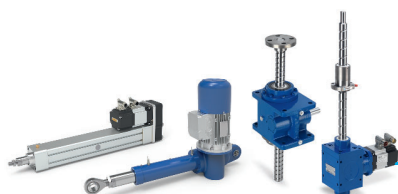


BAUREIHE ATL

Elektrischer Linearantrieb mit Motor 90° zur Spindelachse
Hinteres Befestigungsauge

Trapezgewindespindel
Schneckenradgetriebe mit Schneckenwelle
5 Baugrößen, Lastkapazität von 1000 N bis 10000 N

Elektrische Endschrter
AC- oder DC-Motoren



Hochwertige Produktion
100% Made in Servomech

SERVOMECH SpA
Via Calari, 1 • 40011 Anzola dell'Emilia (BO) • Italy

www.servomech.com  

